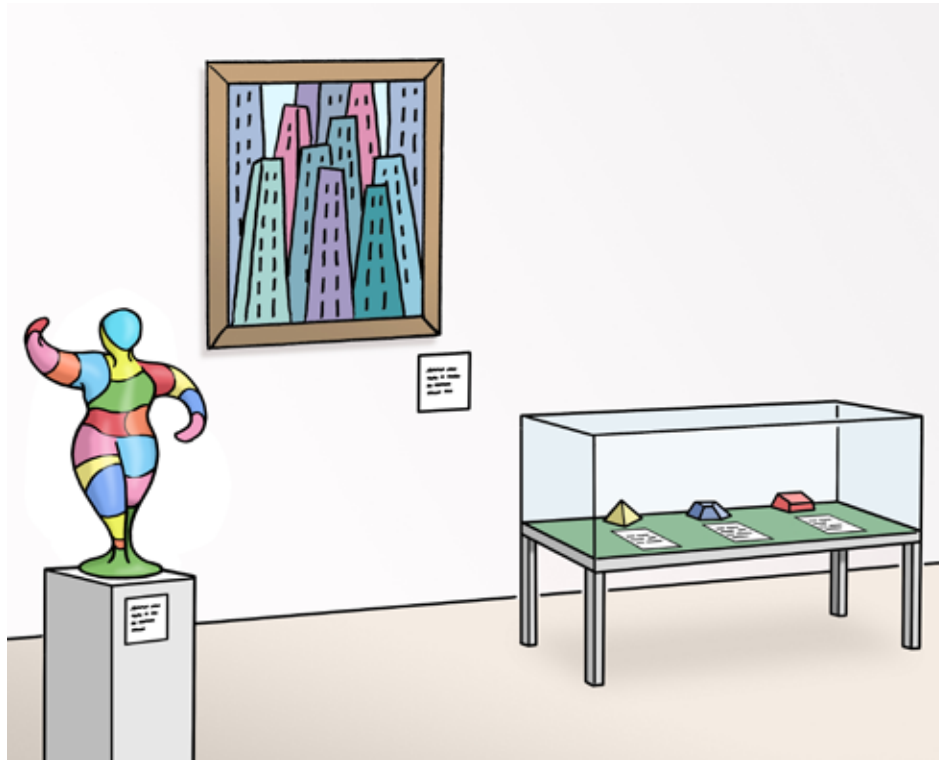


# Das LVR-Landes-Museum Bonn



## 1) Das Museum

Das Landesmuseum ist in der Stadt Bonn.

Dort können die Menschen viel über die Geschichte von den Menschen im Rheinland lernen.

Die Menschen gibt es schon seit sehr vielen Jahren auf der Erde.

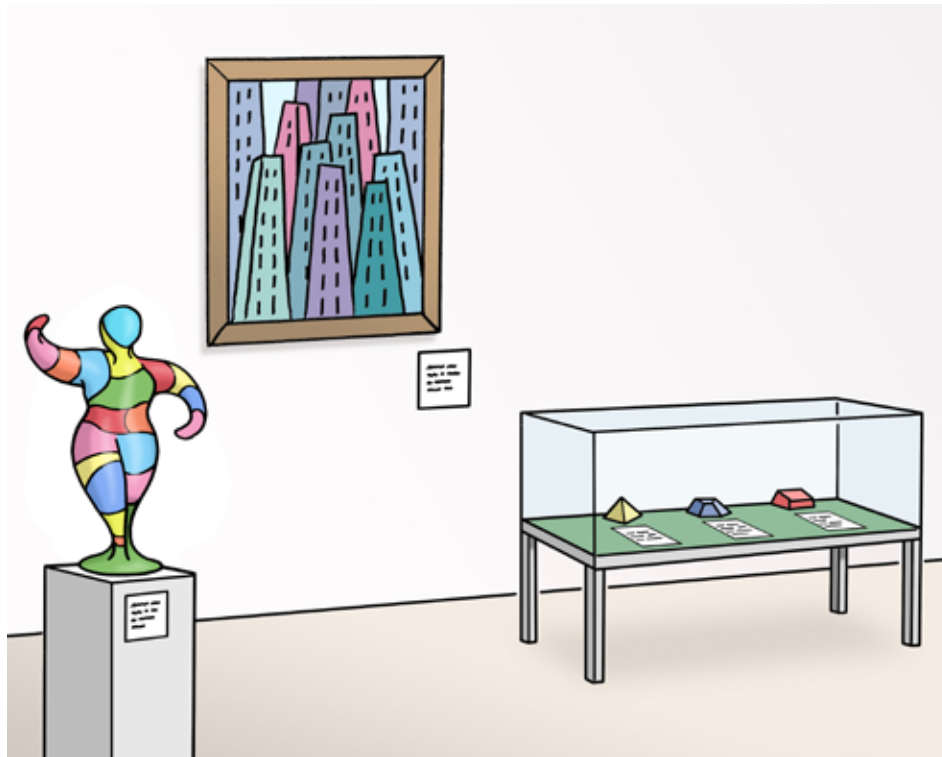
In dieser Zeit haben die Menschen immer wieder neue Sachen gelernt.

Im LVR-Landes-Museum können Sie zum Beispiel sehen:

- Wie die Menschen früher gelebt haben.
- Welche Werkzeuge sie benutzt haben.
- Welche Sachen sie gebaut haben.
- Oder welche Bilder sie gemalt haben.

Diese Sachen heißen auch: Ausstellungs-Stücke.

# Das LVR-Landes-Museum Bonn



## 2) Die Ausstellungs-Stücke

Im LVR-Landes-Museum

gibt es viele verschiedene **Ausstellungs-Stücke**.

Zum Beispiel:

- Sehr alte Knochen
- Einen alten Schatz von einer **Prinzessin**,
- schöne **Bilder** vom Rheinland
- und einen sehr alten **Brunnen**.

Kommen Sie am besten selber vorbei.

Und schauen Sie sich an:

Welche spannenden Sachen es im LVR-Landes-Museum gibt.

## 3) Sonder-Ausstellungen

Das Museum bietet oft neue Ausstellungen an.

Sie sind immer nur eine Zeitlang da.

So kann man immer neue Sachen sehen.

# Das LVR-Landes-Museum Bonn



## 4) Wenn Sie das LVR-Landes-Museum besuchen wollen:

Dann können Sie eine **Führung** mit-machen.

Bei einer **Führung** geht ein Mitarbeiter mit Ihnen durch das LVR-Landes-Museum.

Der Mitarbeiter weiß viel über die Sachen im LVR-Landes-Museum.

Und er weiß viel über die Geschichte vom Rheinland.

Bei der **Führung** erzählt Ihnen der Mitarbeiter viele spannende Sachen darüber.

Es gibt öffent-liche **Führungen**.

Das heißt: Sie können einfach kommen und bei der **Führung** mitmachen.

Man kann **Führungen** buchen.

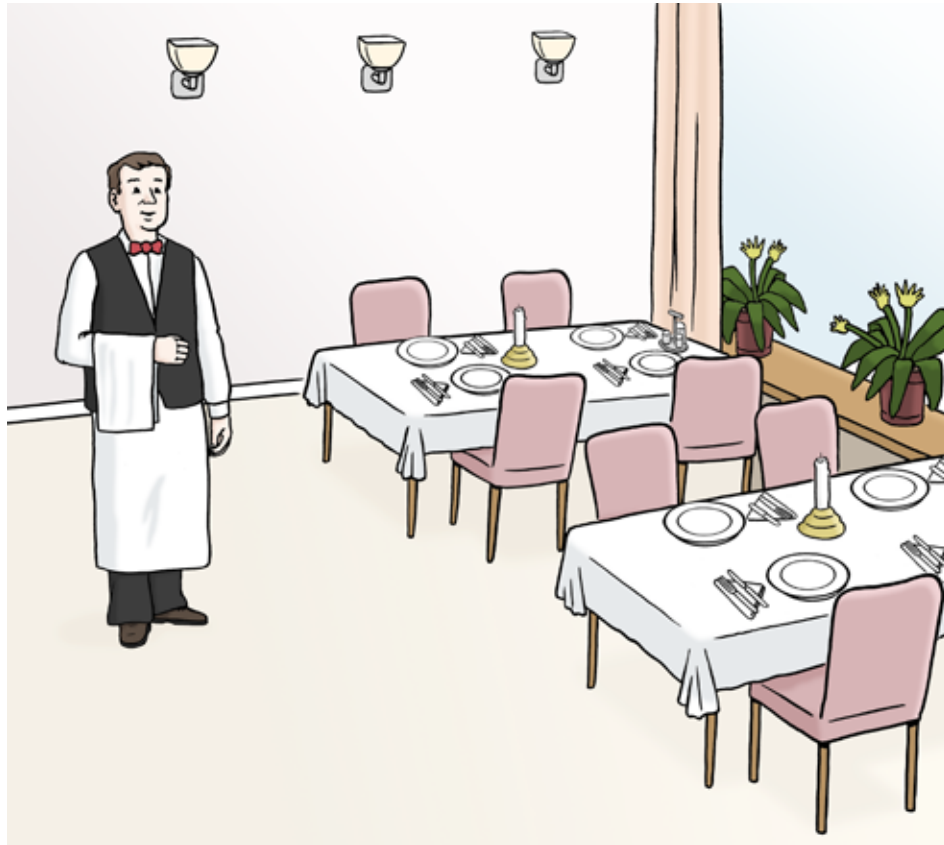
Das heißt: Sie müssen vorher anrufen.

Dann bekommen Sie eine **Führung**.

Sie können das Thema aussuchen.

Für Menschen mit einer Behinderung gibt es besondere Führungen.

# Das LVR-Landes-Museum Bonn



## 5) Das gibt es auch noch im LVR-Landes-Museum

### Unsere Gast-Stätte

Nach einem an-strengenden Museums-Besuch können Sie in unsere **Gast-Stätte** gehen.

Wir haben ein großes Essens-Angebot.

Wählen Sie sich einfach ein leckeres Essen aus.

Das Fleisch und das Gemüse in unserem Essen kommen aus einem Bauern-hof aus dem Rheinland.

Deshalb ist unser Essen auch besonders gut.

Guten Appetit!

# Das LVR-Landes-Museum Bonn



## Der Museums-Laden

Wenn Sie noch mehr über das Museum erfahren wollen:

Dann können Sie unseren **Museums-Laden** besuchen.

Dort können Sie zum Beispiel diese Sachen kaufen:

- Ein Info-Heft über die Ausstellung,
- viele Bücher

über die Geschichte zu den **Ausstellungs-Stücken**

- oder auch Geschenke.

Der **Museums-Laden** ist gleich am Eingang vom LVR-Landes-Museum.



## In dem LVR-Landes-Museum ist alles stufen-los

Das bedeutet zum Beispiel:

- Die Türen öffnen sich von alleine.
- Es gibt viele Aufzüge.
- Es gibt Toiletten für Rollstuhl-Fahrer.

# Das LVR-Landes-Museum Bonn



## 6) Informationen

### Öffnungs-zeiten

Dienstag, Mittwoch, Donnerstag, Freitag, Sonntag von 11 bis 18 Uhr

Samstag von 13 bis 18 Uhr

Montag ist das Museum geschlossen



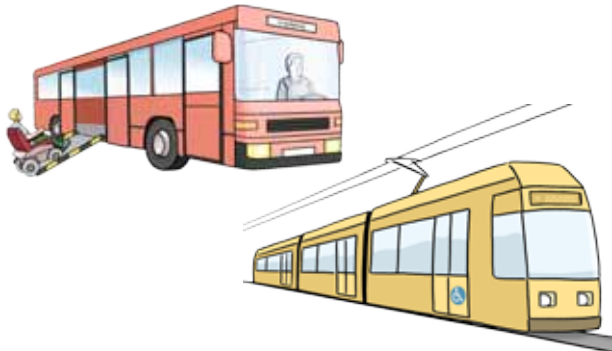
### Eintritts-Preise

Erwachsene 8 Euro

Studenten oder Menschen mit Schwer-Behinderten-Ausweis 6 Euro

Kinder bis 18 Jahre müssen nichts bezahlen

# Das LVR-Landes-Museum Bonn



## 7) So kommen Sie zum LVR-Landes-Museum

### Mit der Bahn und mit dem Bus:

Sie können mit der Bahn und mit dem Bus zum Haupt-Bahnhof Bonn fahren.

Von dort können Sie zum LVR-Landes-Museum laufen

### Achtung:

Für Rollstuhl-Fahrer gibt es viele Hindernisse auf dem Weg.

Zum Beispiel:

- Stufen
- und Straßen-Übergänge.

### Mit dem Auto

Sie können auch mit dem Auto zum LVR-Landes-Museum fahren.

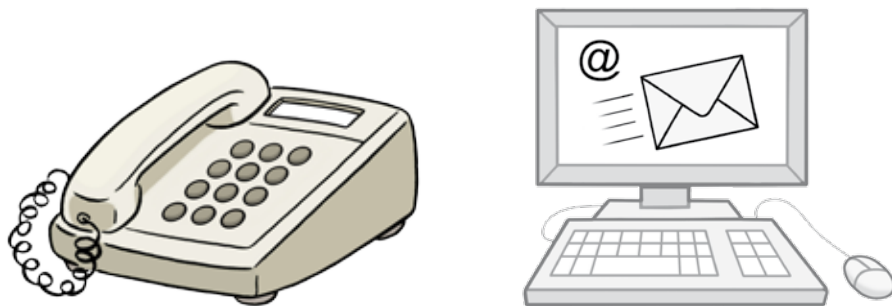
Vor dem Museum

gibt es 3 Park-Plätze für Menschen mit Behinderung.

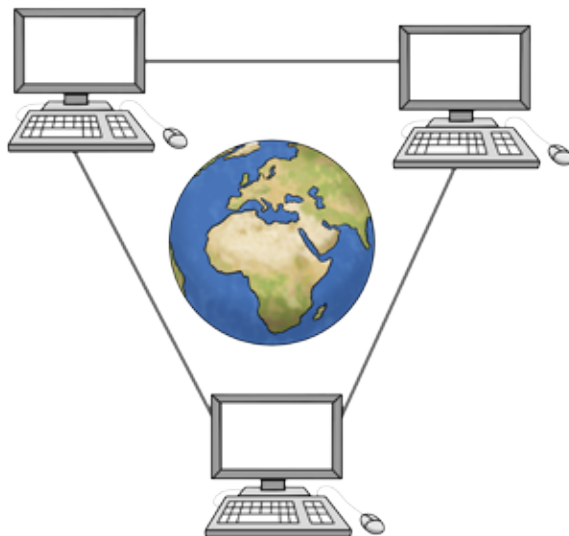


# Das LVR-Landes-Museum Bonn

## 8) Adresse und Kontakt



Anne Segbers  
LVR-LandesMuseum Bonn  
Colmant-Straße 14–16  
53115 Bonn  
**Telefon:** 0228 2070 387  
**Fax:** 0228 2070 299  
**E-Mail:** [anne.segbers@lvr.de](mailto:anne.segbers@lvr.de)



### Internetseite von dem Museum

Das Museum hat eine eigene Internet-Seite.  
Die Internet-Seite ist in schwerer Sprache.  
**[www.landmuseum-bonn.lvr.de](http://www.landmuseum-bonn.lvr.de)**