

## Presseinformation



### **Geschenkt!**

**4.3. – 16.8.2020**

#### Inhalt

Presstext	2
Liste der vertretenen Künstler	3
Fotomaterial	4
Daten und Fakten zur Ausstellung	9

---

Ihre Ansprechpartnerin:

Stephanie Müller, Presse- und Öffentlichkeitsarbeit, LVR-LandesMuseum Bonn, Bachstr. 5-9, 53115 Bonn,  
Tel.: +49 (0)228/2070-244, [stephanie.mueller@lvr.de](mailto:stephanie.mueller@lvr.de)

**PRESSETEXT****Geschenkt!****4.3. – 16.8.2020**

Das LVR-LandesMuseum und somit auch die Sammlung des LVR-LandesMuseums Bonn feiern im Jahr 2020 ihren 200. Geburtstag. Das Museum ist in der glücklichen Lage, nicht nur zu solch besonderen Anlässen bedacht zu werden, sondern immer wieder auch aus privaten Sammlungen, Nachlässen oder frisch aus den Künstlerateliers aktuelle Werke als Schenkungen zu erhalten. So wurden die Sammlungen im Bereich der zeitgenössischen Kunst in den letzten Jahren vielfach durch Schenkungen bereichert.

Mit einer kleinen Ausstellung gibt das LVR-LandesMuseum mit rund 86 künstlerischen Positionen von 34 Künstlerinnen und Künstlern einen Einblick in die Schenkungen der letzten fünf Jahre. Zwischen 2016 und 2020 fanden sowohl einzelne Objekte als auch Konvolute von über hundert Werken ihren Weg in die kunsthistorische Sammlung. Mit Arbeiten der unterschiedlichsten Künstlerinnen und Künstler, darunter Leo Breuer, Sigrid Redhardt, HA Schult oder Liselotte Strelow zeigt die Ausstellung Aspekte der künstlerischen Entwicklung des Rheinlands in den letzten Jahrzehnten. Dabei stehen Malerei, Grafik, Fotografie und Skulptur gleichberechtigt nebeneinander, um die künstlerische Vielfalt abzubilden. Mit dieser kleinen Auswahlpräsentation der „Zuwächse“ möchte sich das Museum bei allen Stifterinnen und Stiftern bedanken.

## Liste der vertretenen Künstler

### **Grafik**

Walter Dohmen  
Antonius Höckelmann  
Dieter Müller  
Harald Naegeli  
Jörg Schulze  
Walter Verwoert  
Christa Walters  
Benno Werth

### **Gemälde**

Leo Breuer  
Siegfried Cremer  
Claudia Desgranges  
Hans-Juan Dotterweich  
Anke Erlenhoff  
Ole Fischer  
Dirk Hupe  
Rosa M. Hessling  
Horst Keining  
Robert Niese  
Sigrid Redhardt

### **Fotografie**

Anna Anders  
Bernd Arnold  
Rudolf F. Knubel  
Hans Martin Küsters  
Gabriele Pütz  
Liselotte Strelow

### **Skulptur**

Siegfried Cremer  
Harald Fuchs  
Peter Großbach  
Andreas Kaiser  
Klaus Osterwald  
Marianne Pitzen  
Zipora Rafaelov  
Karl Manfred Rennertz  
HA Schult  
Rosemarie Stuffer

## Fotomaterial

Fotografien in Druckqualität finden Sie **zum Herunterladen** auf unserer Webseite im Pressebereich unter folgendem Link: [http://www.landeseuseum-bonn.lvr.de/de/presse/pressematerial\\_neu/pressematerial\\_neu.html](http://www.landeseuseum-bonn.lvr.de/de/presse/pressematerial_neu/pressematerial_neu.html).

## Fotos

Alle Fotos sind urheberrechtlich geschützt und nur zur Berichterstattung über die Ausstellung freigegeben. Wir bitten um vollständige Nennung des Bildnachweises. Hoch aufgelöste Versionen der Fotos und weitere Auskünfte erhalten Sie von der Pressestelle.



Abb. 1  
Bernd Arnold  
Aus der Serie „Warum ist es am Rhein so schön?“, 2001-2003  
Fine Art Prints  
© Bernd Arnold, Köln 2020



Abb. 2  
Leo Breuer  
Brot schneidende Mutter, 1935  
Öl auf Holz  
© VG Bild-Kunst Bonn, 2020

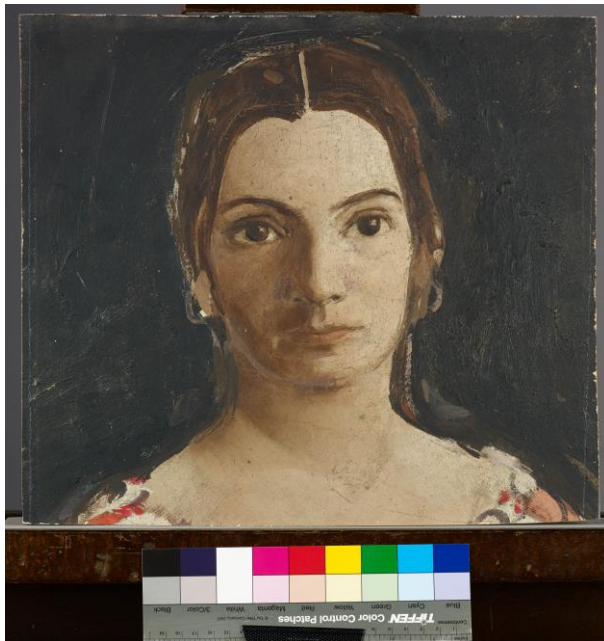


Abb. 3  
Leo Breuer  
Sibylle, 1937  
Öl auf Holz  
© VG Bild-Kunst Bonn, 2020

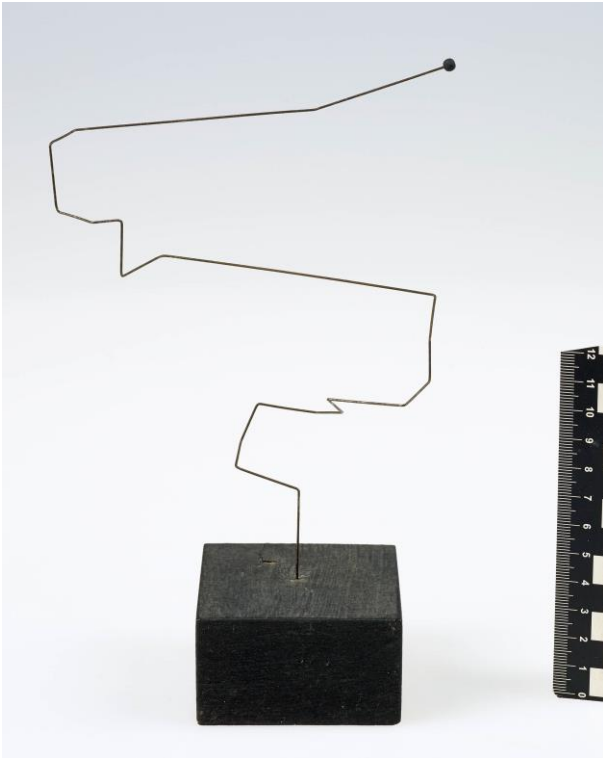


Abb. 4  
Siegfried Cremer  
o.T., 1961  
Draht, Holz, Blei, Holzperle

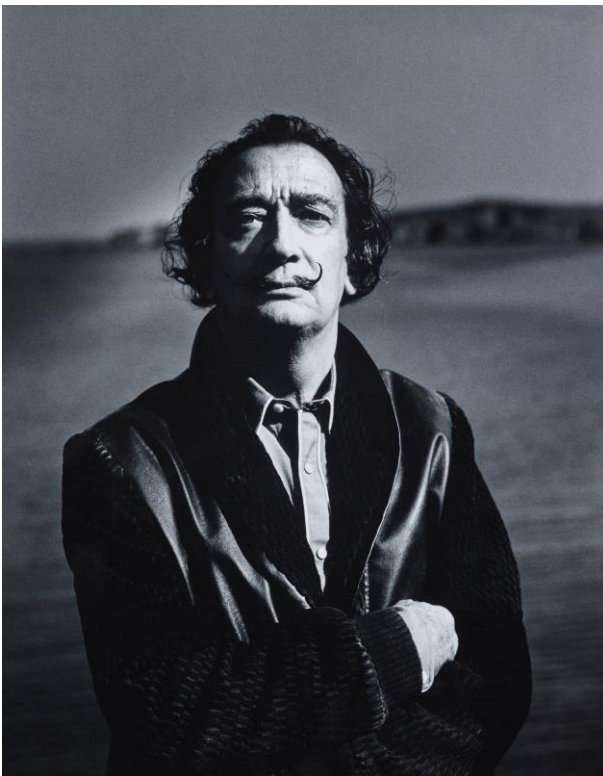


Abb. 5  
Liselotte Strelow  
Salvador Dalí  
1963, Vintage, Gelatine-Silberprint  
© VG Bild-Kunst Bonn, 2020



Abb. 6  
Rosemarie Stuffer  
Plastik aus der Serie „Individualität und  
Masse, 2019  
Ton/Raku/Stahl  
© VG Bild-Kunst Bonn, 2020

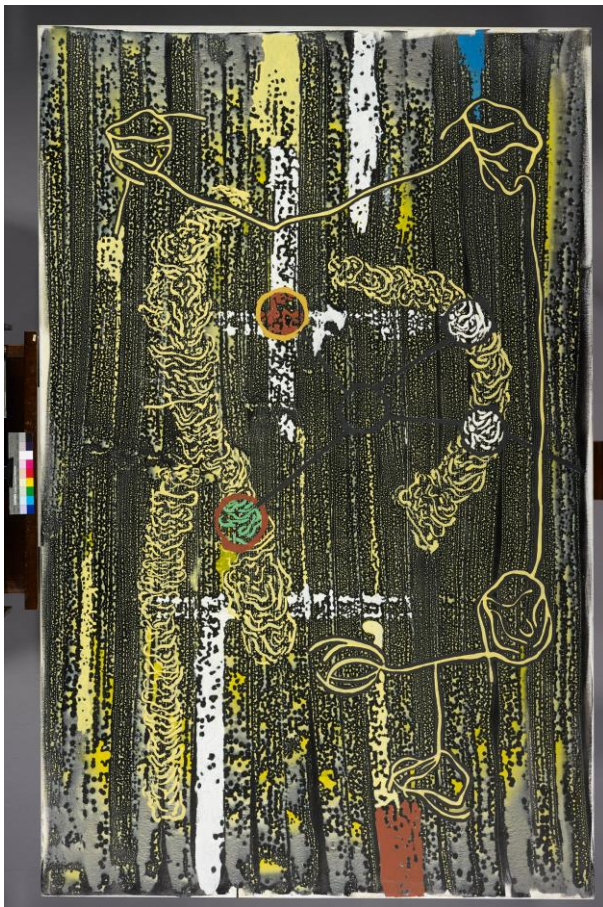


Abb. 7  
Ole Fischer  
Saibou Paraphrase, 1996  
Mischtechnik



Plakat zu der Ausstellung „Geschenkt!“ im  
LVR-LandesMuseum Bonn.  
LVR-LandesMuseum Bonn



## Daten und Fakten zur Ausstellung

<b>Ausstellungstitel und -dauer</b>	<b>Geschenkt!</b> <b>4.3. – 16.8.2020</b>
<b>Homepage</b>	<b><u><a href="http://www.landesmuseum-bonn.lvr.de/">http://www.landesmuseum-bonn.lvr.de/</a></u></b>
<b>Ausstellungsort</b>	<b>LVR-LandesMuseum Bonn</b> Rheinisches Landesmuseum für Archäologie, Kunst- und Kulturgeschichte Colmantstraße 14-16 53115 Bonn Tel.: +49 (0)228 2070-351 <a href="http://www.landesmuseum-bonn.lvr.de">www.landesmuseum-bonn.lvr.de</a>  <b>Direktorin LVR-LandesMuseum Bonn:</b> Dr. Gabriele Uelsberg  <b>Ansprechpartner:</b> Dr. Gabriele Uelsberg
<b>Exponate</b>	86 Arbeiten
<b>Öffnungszeiten</b>	Dienstag bis Freitag + Sonntag: 11 bis 18 Uhr Samstag: 13 bis 18 Uhr  Montag geschlossen
<b>Eintrittspreise</b>	Erwachsene: 8 € ermäßigt: 6 € Kinder und Jugendliche bis 18 Jahre: freier Eintritt Schulklassen: freier Eintritt
<b>Ticketvorverkauf</b>	<b>Tickets zum Download:</b> <u><a href="http://www.bonnticket.de">www.bonnticket.de</a></u>  <b>Ticket-Hotline:</b> +49 (0)228 502010 Erhältlich auch an allen bekannten Vorverkaufsstellen.  Im Vorverkaufsticket ist die freie Hin- und Rückfahrt im öffentlichen Personennahverkehr des VRS eingeschlossen.  Preise: 9,80 €, ermäßigt: 7,60 € Familienticket: 20,60 € (gültig für 2 Erwachsene und 2 Kinder unter 18 Jahren)

**Ihre Ansprechpartnerin:**  
Stephanie Müller  
Presse- und Öffentlichkeitsarbeit  
LVR-LandesMuseum Bonn  
Bachstr. 5-9  
53115 Bonn  
Tel.: +49 (0)228/2070-244  
[stephanie.mueller@lvr.de](mailto:stephanie.mueller@lvr.de)