

NACHT WACHE



Presse-
mappe

Ein **Escape
Game** im Museum

30. Mai bis 30. August 2026

lmb.lvr.de



NACHTWACHE

Ein Escape Game im Museum

Im Landesmuseum ist die Nachtwache ausgefallen – und Ihr springt ein. Doch der vermeintlich ruhige Kontrollgang entwickelt sich rasch zu einer temporeichen Rätselreise durch sechs Epochen der Menschheitsgeschichte: vorbei an einem knisternden Lagerfeuer aus der Steinzeit, entlang einer geheimnisvollen antiken

Fußspur und umgeben von seltsamen Geräuschen aus der Gemäldegalerie. Mit Taschenlampe und Nachtwächter-Set ausgestattet, durchläuft Ihr einen Parcours voller Überraschungen. Gelingt es Euch, die mysteriösen Ereignisse aufzuklären, bevor das Museum wieder öffnet?

Pressemappe

Nachtwache

Ein Escape Game im Museum

27. Mai 2026

Pressekontakt

Dr. Silke Günnewig
Tel. 0228 2070 230
silke.guennewig@lvr.de

lmb.lvr.de



Inhalt

Pressemitteilung
„Nachtwache. Ein Escape Game im Museum“

Escape Game-Parcours (Fotos)

Daten und Fakten

Großer Aktionstag zum Auftakt – 30. Mai 2026

Ausstellungsflyer



Pressemitteilung

27. Mai 2026

Escape Game im LVR-Landesmuseum Bonn

Besuchende übernehmen Nachtwache im Museum

Escape Game „Nachtwache“ startet im LVR-Landesmuseum Bonn

30. Mai bis 30. August 2026

BONN. Das LVR-Landesmuseum Bonn präsentiert unter dem Titel „Nachtwache“ vom 30. Mai bis 30. August 2026 erstmals ein Escape Game. Besucherinnen und Besucher übernehmen bei dem interaktiven Spiel den nächtlichen Kontrollgang im Museum und begeben sich auf eine 60-minütige Rätselreise voller mysteriöser Ereignisse und Überraschungen. Gespielt wird in Gruppen von zwei bis sechs Personen. Zum Auftakt lädt das Landesmuseum am 30. Mai zu einem großen Aktionstag ein.

Escape Game – eine nächtliche Spurensuche

Vorbei an einem knisternden Lagerfeuer, entlang rätselhafter Fußspuren und begleitet von geheimnisvollen Geräuschen aus der Gemäldegalerie begeben sich die Besucherinnen und Besucher auf eine nächtliche Spurensuche durch das Museum. Ausgestattet mit Taschenlampe und Nachtwächter-Set übernehmen sie den Dienst der ausgefallenen Nachtwache und müssen die mysteriösen Ereignisse aufklären, bevor das Museum am Morgen wieder öffnet.

Acht Rätselräume

Gespielt wird in Teams. Auf rund 600 Quadratmetern führt der Parcours durch acht Rätselräume, die unterschiedliche Bereiche des Museums aufgreifen und einen nächtlichen Rundgang durch die Ausstellung simulieren. In jedem Raum stoßen die Gruppen auf rätselhafte Geschehnisse: Im Bereich der Steinzeit scheint ein Feuer entfacht worden zu sein, bei den Kelten wurde Alarm ausgelöst und in der römischen Abteilung offenbar jemand überrascht. Auch im Mittelalter, in der Romantik und in der Gegenwartskunst wirken Stimmung und Objekte auf geheimnisvolle Weise verändert. Selbst in der Restaurierungswerkstatt gibt es merkwürdige Auffälligkeiten. Gemeinsam gilt es, die rätselhaften Vorfälle in den einzelnen Räumen zu entschlüsseln und am Ende zu klären, was hinter den geheimnisvollen Ereignissen steckt.

Spielzeit und Buchung

Das Escape Game richtet sich an alle Altersgruppen ab 6 Jahren und kann dienstags bis sonntags von 11:15 bis 16:45 Uhr (in Gruppenstarts) im LVR-Landesmuseum Bonn gespielt werden. Die Spielzeit für die Gruppen von zwei bis sechs Personen beträgt etwa 60 Minuten. Die Teilnahme ist für Kinder in Begleitung eines Erwachsenen möglich, ab 12 Jahren auch eigenständig. Der Preis beträgt 10 Euro pro Gruppe zuzüglich Museumseintritt (unter 18 Jahren frei). Buchungen sind online unter lmb.lvr.de sowie nach Verfügbarkeit vor Ort möglich.

„Nachtwache“ wurde in Zusammenarbeit mit der Bonner Escape Game-Agentur Timebreak entwickelt.

Sommerferien-Angebot für alle Rätselfans

„Mit dem Escape Game möchten wir Familien und Erwachsenen in den Sommermonaten die Möglichkeit bieten, dieses Format zu einem günstigen Preis auszuprobieren und dabei spielerisch die Kulturgeschichte des Rheinlands mit ihren archäologischen und kunsthistorischen Zeugnissen zu entdecken. Gleichzeitig richtet sich das Angebot auch gezielt an Menschen, die das Museum als Ort noch für sich entdecken können“, erklärt Kuratorin und Ausstellungsdirektorin Alexandra Käss.

Anne Segbers, Kuratorin und Wissenschaftliche Referentin für Bildung und Vermittlung, ergänzt: „Wichtig war uns zudem, ein Angebot für Alle zu gestalten. „Nachtwache“ ist zum Beispiel auch für Menschen mit Mobilitätseinschränkungen oder Hörbeeinträchtigungen spielbar – etwas, das bei klassischen Escape Rooms oft nicht selbstverständlich ist.“

Großer Aktionstag zum Start – 30. Mai 2026, bis 22 Uhr

Zum Auftakt lädt das LVR-Landesmuseum Bonn am 30. Mai 2026 von 11 bis 22 Uhr zu einem Aktionstag rund um das Escape Game „Nachtwache“ ein. Auf dem Programm stehen Führungen zum Thema „Faszination Finsternis“, eine Familien-Rallye, ein mobiles Mini Escape Game, Kreativaktionen, Cocktailführungen am Abend, kühle Getränke und spektakuläre Ausblicke von der Rooftop-Bar des Landesmuseums sowie viele weitere Aktionen für Kinder und Erwachsene. Der Eintritt in das Museum ist an diesem Tag frei.

Tickets für das Escape Game am Aktionstag sind erhältlich unter lmb.lvr.de.

Weitere Informationen unter: [**lmb.lvr.de**](http://lmb.lvr.de)

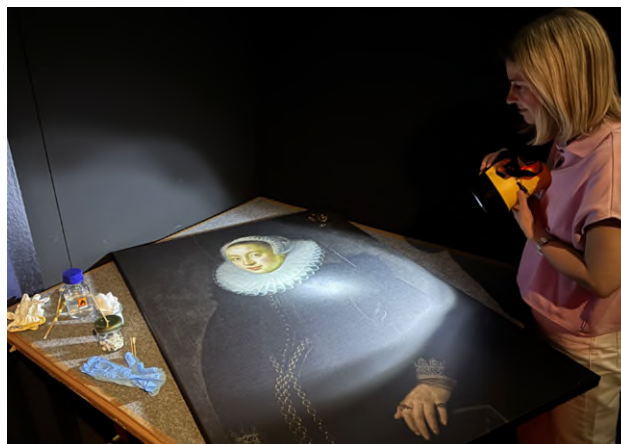


Escape Game-Parcours (Fotos)

8 Rätselräume von der Steinzeit bis in die Gegenwart

Nachts scheint im LVR-Landesmuseum Bonn Ungewöhnliches vor sich zu gehen: Im Bereich der Steinzeit wurde offenbar ein Feuer entfacht, bei den Kelten hat ein Alarm angeschlagen und bei den Römern wurde jemand überrascht. Auch im Mittelalter, in der Romantik und in der Gegenwartskunst wirken Stimmung und Objekte ungewöhnlich verändert. Selbst in der Restaurierungswerkstatt gibt es rätselhafte Auffälligkeiten. Und während sich im Museumsdepot die Transportkisten stapeln, stellt sich die Frage, ob sich dort vielleicht des Rätsels Lösung verbirgt.





Hinweis

Bildmaterial zum Download finden Sie im Pressebereich unter: lmb.lvr.de



Daten und Fakten

Titel des Escape Games	Nachtwache. Ein Escape Game im Museum 30. Mai bis 30. August 2026
Webseite	lmb.lvr.de
Ausstellungsort	LVR-Landesmuseum Bonn Rheinisches Landesmuseum für Archäologie, Kunst- und Kulturgeschichte Colmantstr. 14–16 53115 Bonn Tel. +49 (0)228 2070-351 info.landesmuseum-bonn@lvr.de
Direktion	Prof. Dr. Thorsten Valk Direktor des LVR-Landesmuseums Bonn
Konzeption	Dr. Alexandra Käss Leiterin der Abteilung „Sammlung, Dauerausstellung, Wechselausstellungen“ am LVR-Landesmuseum Bonn Dr. Anne Segbers Wissenschaftliche Referentin für Bildung & Vermittlung / Inklusion
Beratung und technische Unterstützung	TIMEBREAK / EXIT Escape Room GmbH (Bonn / Mönchengladbach), Fabian Brüssel, Nils Haack und Justin Weymar
Parcours (mit Empfang)	600 m ²
Öffnungszeiten	Dienstag bis Sonntag, 11 bis 18 Uhr Spielzeit: 11:15 –16:45 Uhr Montag geschlossen
Regulärer Eintritt pro Person	Tickets Escape Game 10 € pro Spielzeitfenster (Gruppen von 2-6 Spielenden), zzgl. Museumseintritt Museumseintritt 11 € / ermäßigt 7 € Personen unter 18 Jahren haben freien Eintritt

„Freier Freitag“: Erster Freitag im Monat Eintritt frei
Eintrittstickets im Vorverkauf unter: tickets.lmb.lvr.de

Anmeldung und Buchung Zeitfenster und Begleitprogramm
buchbar unter www.shop.landesmuseum-bonn.lvr.de

Nach Verfügbarkeit sind freie Zeitfenster
auch als Tagestickets an der Museumskasse buchbar.

Spielablauf und Informationen

Ablauf / Spieldaten

Start pro Gruppe: alle 15 Minuten

Spieldauer

ca. 60 Minuten

Gruppengröße

2–6 Personen

Alter

ab 6 Jahren in Begleitung eines Erwachsenen

ab 12 Jahren auch ohne Begleitung

Escape Game-Parcours

Räume

8 Rätselräume simulieren einen nächtlichen Rundgang durch das
Museum – von der Steinzeit bis in die Gegenwartskunst sowie in die
Restaurierungswerkstatt.

Barrierefreiheit

Für Menschen mit Mobilitätseinschränkungen und
Hörbeeinträchtigungen geeignet.

Hinweise

Keine Türen oder Stufen vorhanden.

Alle Durchgänge sind mindestens 1,50 m breit. Für einige Rätsel ist
es erforderlich, dass zwei Personen innerhalb der Gruppe Aufgaben
im Stehen oder in Bodennähe bearbeiten.

Ansprechpartnerin

Dr. Anne Segbers

Telefon: +49 (0)228 2070 228

E-Mail: anne.segbers@lvr.de

Begleitprogramm (Auswahl)

Veranstaltungskalender unter: lmb.lvr.de

Großes Auftaktevnt: Escape Game Nachtwache – 30.05.2026

11:00 bis 22:00 Uhr

Begleitend zum Escape Game erwarten die Besucherinnen und
Besucher Führungen, eine Familien-Rallye, Kreativaktionen sowie

Cocktailführungen am Abend. Kühle Getränke und spektakuläre Ausblicke von der Rooftop-Bar des Landesmuseums runden das Programm ab. Der Eintritt in das Museum ist an diesem Tag frei.

Aktionstag Nachtwache für Familien – 07.08.2026

11:00 bis 18:00 Uhr

Begleitend zum Escape Game: Thementag „Expedition Mondschein“ mit interaktiven Führungen und Familien-Rallye, inklusive Rätselstationen, Sternzeichen-Workshop und weiteren Rätselstationen.

Führung (Dauerausstellung)

Faszination Finsternis: Die Nacht in der Kunst

Familien-Rallye (Dauerausstellung)

Faszination Finsternis

Familien mit Kindern ab 6 Jahren, kostenlos

Kindergeburtstag

Escape Game Nachtwache

Kinder ab 7 Jahren

Museumsmagazin LUX – das magazin

Print-Ausgabe

kostenfrei im Museum erhältlich **ab Juli 2026** oder bestellbar unter:
magazin.lmb@lvr.de

Online-Ausgabe erhältlich unter: **lmb.lvr.de**



Pressemitteilung

27. Mai 2026

Großer Aktionstag zum Start des Escape Games „Nachtwache“

Auftaktevent im LVR-Landesmuseum Bonn am 30. Mai 2026 – mit geöffneter Rooftop-Bar bis 22 Uhr. Der Eintritt in das Museum ist frei.

BONN. Zum Auftakt des Escape Games „Nachtwache“ lädt das LVR-Landesmuseum Bonn am Samstag, 30. Mai 2026, von 11 bis 22 Uhr zu einem großen Event für Kinder, Familien und Erwachsene ein. Rund um das Escape Game bietet das Museum ein abwechslungsreiches Programm mit Führungen, Kreativaktionen, einer Familien-Rallye, Cocktailführungen am Abend sowie der eigens geöffneten Rooftop-Bar mit spektakulärem Blick über Bonn.

Escape Game durch die Jahrhunderte

Im Mittelpunkt des Aktionstags steht das Escape Game „Nachtwache“. Im LVR-Landesmuseum Bonn ist die Nachtwache ausgefallen – und die Besucher*innen springen ein. Ausgestattet mit Taschenlampe und Nachtwächter-Set durchlaufen sie einen Rätselparcours durch sechs Epochen der Menschheitsgeschichte voller Überraschungen und versuchen, mysteriöse Ereignisse aufzuklären, bevor das Museum wieder öffnet. Zeitfenster für das Escape Game können online über die Website des Museums sowie nach Verfügbarkeit vor Ort gebucht werden. Das Angebot richtet sich an Rätselfreunde jeden Alters und Familien mit Kindern ab sechs Jahren (Kosten: 10 € pro Gruppe).

„Faszination Finsternis“ – Führung für Familien und Rallye

Das Programm des Aktionstags greift das Thema Nacht und Dunkelheit auf vielfältige Weise auf. Bei der Familienführung „Faszination Finsternis: eine Nachtwanderung im Museum“ (um 12 Uhr und 15 Uhr) geht es in der Dauerausstellung WELT IM WANDEL gemeinsam mit einem Guide auf eine künstlerische Spurensuche zum Thema Nacht (Kosten: 3 € pro Person).

Eine Familien-Rallye mit spannenden Rätseln und kniffligen Aufgaben ergänzt das Angebot (kostenfrei). Während des gesamten Aktionstags stehen Explainer für Fragen bereit, geben Rätseltipps und kommen mit den Besucher*innen ins Gespräch.

Funkelnde Sternzeichen, Blitzlichtgewitter und Mini Escape Game

Bei der Mitmachaktion „Sternbilder und Sternzeichen“ entstehen funkelnde Medaillons zum Mitnehmen (11–21 Uhr). Zum Festhalten besonderer Momente steht außerdem den ganzen Tag die Fotobox „Blitzlichtgewitter“ bereit. Räselfans können zudem beim mobilen Mini-Escape Game der Bonner Escape Room Agentur Timebreak das eigene Knobeltalent unter Beweis stellen (alle Mitmachangebote sind kostenfrei).

Cocktailführung und Rooftop-Bar – 17–22 Uhr

Am Abend öffnen sich neue Perspektiven: Bei der Cocktailführung „Faszination Finsternis“ (jeweils 17:30 Uhr, 19 Uhr und 20 Uhr) erleben die Teilnehmer*innen die Ausstellung in stimmungsvoller Atmosphäre und lassen den Abend anschließend bei einem Getränk ausklingen. Die eigens für diesen Abend geöffnete Rooftop-Bar des Landesmuseums bietet kühle Getränke und einen außergewöhnlichen Blick über die Dächer Bonns.

Der Eintritt in das Museum ist an diesem Tag frei.

Tickets für das Escape Game am Aktionstag sind online über den Ticketshop erhältlich. Eine frühzeitige Buchung wird empfohlen.

Weitere Informationen unter:

lmb.lvr.de