

Kurzbericht



LVR-LandesMuseum Bonn | ©Jürgen Vogel

LVR-LandesMuseum Bonn

Colmantstraße 14-16
53115 Bonn

Tel: +49 228 2070351

info.landesmuseum-bonn@lvr.de
<https://landesmuseum-bonn.lvr.de/de/startseite.html>

Herzlich willkommen!

Das LVR-LandesMuseum ist das einzige kulturgeschichtliche Museum im Rheinland. Es ist das Rheinische Landesmuseum für Archäologie, Kunst und Kulturgeschichte und präsentiert die Entwicklung der Region von den Anfängen bis zur Gegenwart. Es ist das größte Museum des Landschaftsverbandes Rheinland (LVR) und zählt zu den führenden archäologischen Forschungsinstituten.

Das LVR LandesMuseum Bonn befindet sich im Umbauprozess. Es kann nicht ausgeschlossen werden, dass einzelne Angebote in dieser Zeit nicht immer zur Verfügung stehen. Bitte informieren Sie sich vor Ihrem Besuch nochmal auf der Internetseite oder rufen Sie an.

PRÜFERGEBNIS

für

LVR–LandesMuseum Bonn

53115 Bonn, Zertifikats-ID: PA-12135-2024



Dieses Angebot wurde nach den Kriterien
der bundesweiten Kennzeichnung

»Reisen für Alle«

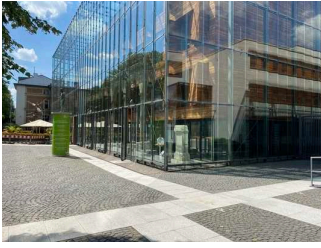
eingestuft und ist berechtigt, im Zeitraum

Dezember 2024 – November 2027

die Auszeichnung

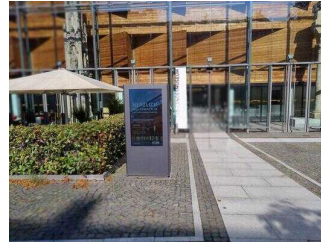
»Barrierefreiheit geprüft«

sowie die dazu gehörigen Piktogramme zu führen
und vertragsgemäß zu nutzen.



LVR-LandesMuseum
Bonn

©Michèle Lichte



LVR-LandesMuseum
Bonn

©Randolph French



LVR-LandesMuseum
Bonn

©Randolph French



LVR-LandesMuseum
Bonn

©Michèle Lichte

Überblick

- Am Bonner Hauptbahnhof gelegen
- Eines der ältesten Museen Deutschlands
- Archäologisches, kunst- und kulturhistorisches Museum zur Geschichte des Rheinlandes
- Breites Angebot von Wechselausstellungen
- Mitmachbereiche für Kinder
- Restaurant DelikArt

Barrierefreiheit auf einen Blick

- Parkplatz für Menschen mit Behinderung
- Gebäude stufenlos zugänglich
- Alle für Gäste nutzbaren Räume sind stufenlos oder über Aufzüge erreichbar
- 90 cm Mindestbreite aller Durchgänge/Türen
- Taktil erfassbare Bodenindikatoren
- WCs für Menschen mit Behinderung
- Assistenzhunde willkommen
- Informationen in Brailleschrift
- Tastmodelle
- Informationen in deutscher Gebärdensprache
- Informationen in Leichter Sprache
- Führungen für Menschen mit Behinderung

Informationen für Menschen mit Gehbehinderung und Rollstuhlfahrer

Alle prüfrelevanten Bereiche erfüllen die Qualitätskriterien der Kennzeichnung "**Barrierefreiheit geprüft – barrierefrei für Menschen mit Gehbehinderung und für Rollstuhlfahrer**".

Einige **Hinweise zur Barrierefreiheit** haben wir nachfolgend zusammengestellt. Detaillierte Angaben finden Sie im Prüfbericht.

- Es gibt vier gekennzeichnete Parkplätze für Menschen mit Behinderung.
- In ca. 500 m Entfernung befindet sich der Bonner Hauptbahnhof.
- Der Eingang ins Gebäude ist stufenlos möglich.
- Alle für den Gast nutzbaren und erhobenen Räume und Einrichtungen sind stufenlos oder über Aufzüge zugänglich.
- Alle für den Gast nutzbaren und erhobenen Türen/Durchgänge sind mindestens 90 cm breit.
- Der Schalter/die Kasse ist an der niedrigsten Stelle 78 cm hoch.
- Die Exponate/Objekte und die Informationen zu den Exponaten sind überwiegend im Sitzen sichtbar und lesbar.
- Im Restaurant "DelikArt" sind unterfahrbare Tische (Maximalhöhe 80 cm, Unterfahrbarkeit in einer Höhe von 67 cm mit einer Tiefe von 30 cm) vorhanden.
- Es sind öffentliche WCs für Menschen mit Behinderung vorhanden, welche von mindestens einer Seite anfahrbar ist (mindestens 80 cm). Es sind links und rechts vom WC klappbare Haltegriffe vorhanden.
- Folgende Hilfsmittel werden angeboten: Rollstuhl
- Es werden Führungen für Menschen mit Gehbehinderung und für Rollstuhlfahrer angeboten. Es ist eine Voranmeldung notwendig.
- Die gesamte Route der Führung ist für Rollstuhlfahrer stufenlos befahrbar. Es stehen für Menschen mit Gehbehinderung mobile oder feste Sitzgelegenheiten zur Verfügung, die während der Führung benutzt werden können.

Informationen für Menschen mit Hörbehinderung und gehörlose Menschen

Alle prüfrelevanten Bereiche erfüllen die Qualitätskriterien der Kennzeichnung "**Barrierefreiheit geprüft – teilweise barrierefrei für Menschen mit Hörbehinderung und gehörlose Menschen**".

Einige **Hinweise zur Barrierefreiheit** haben wir nachfolgend zusammengestellt. Detaillierte Angaben finden Sie im Prüfbericht.

- Es gibt keinen optisch deutlich wahrnehmbaren Alarm.

- Es ist eine induktive Höranlage an der Kasse vorhanden.
- Ein abgehender Notruf im Aufzug wird akustisch bestätigt. Alternativ sind Treppen vorhanden.
- Die Informationen zu den Exponaten/Objekten werden überwiegend schriftlich vermittelt. Informationen sind teilweise olfaktorisch wahrnehmbar.
- Es sind folgende technische Möglichkeiten der Informationsvermittlung vorhanden: Multimedia-Guides mit einer Führung in Deutscher Gebärdensprache
- Im Restaurant sind Tische mit heller und blendfreier Beleuchtung vorhanden, an denen keine Lampen stehen oder hängen, die das Gesichtsfeld bzw. den Blickkontakt stören.
- Es werden Führungen für Menschen mit Hörbehinderung und gehörlose Menschen (in deutscher Gebärdensprache) angeboten. Es ist eine Voranmeldung notwendig.

Informationen für Menschen mit Sehbehinderung und blinde Menschen

Alle prüfrelevanten Bereiche erfüllen die Qualitätskriterien der Kennzeichnung "**Barrierefreiheit geprüft – teilweise barrierefrei für Menschen mit Sehbehinderung und blinde Menschen**".

Einige **Hinweise zur Barrierefreiheit** haben wir nachfolgend zusammengestellt. Detaillierte Angaben finden Sie im Prüfbericht.

- Assistenzhunde (Begleithunde, Blindenführhunde etc.) dürfen mitgebracht werden.
- Außenwege haben eine visuell kontrastreiche und taktil erfassbare Gehwegbegrenzung.
- Der Eingang ist nicht visuell kontrastreich gestaltet, aber durch einen taktil wahrnehmbaren Bodenbelagswechsel erkennbar.
- Fast alle erhobenen und für den Gast nutzbaren Bereiche sind gut, d.h. hell und blendfrei, ausgeleuchtet.
- Es ist ein Leitsystem mit Bodenindikatoren vorhanden.
- Die Beschilderung ist gut lesbar in Schrift gestaltet. Informationen zur Orientierung sind taktil erfassbar (z.B. Relief- oder Prismenschrift).
- Ein abgehender Notruf im Aufzug wird akustisch bestätigt.
- Treppen weisen mindestens an der ersten und letzten Stufe visuell kontrastreiche Kanten auf. Es sind taktile Informationen zum Stockwerk am Anfang und am Ende der Treppenläufe vorhanden.
- Treppen haben beidseitig Handläufe.
- Die Exponate sind allgemein gut ausgeleuchtet. Es gibt einen visuellen Kontrast zwischen den Exponaten und der Umgebung.
- Die Informationen zu den Exponaten werden überwiegend schriftlich vermittelt und sind visuell kontrastreich gestaltet, sowie taktil (Brailleschrift, Prismenschrift) erfassbar. Es gibt auch akustische Informationen.

- Es werden Führungen für Menschen mit Sehbehinderung und blinde Menschen angeboten. Es ist eine Voranmeldung notwendig.
- Während der Führungen werden Exponate zum Tasten integriert.
- Es steht ein Audio-Guide zur Verfügung, der selbständig von Menschen mit Sehbehinderung / blinden Menschen bedient werden kann.
- Angebotene Hilfsmittel: beleuchtete Lupen und Monokulare, Blindenstockhalterung an den Exponaten

Informationen für Gäste mit kognitiven Beeinträchtigungen

Alle prüfrelevanten Bereiche erfüllen die Qualitätskriterien der Kennzeichnung "**Barrierefreiheit geprüft – barrierefrei für Menschen mit kognitiven Beeinträchtigungen**".

Einige **Hinweise zur Barrierefreiheit** haben wir nachfolgend zusammengestellt. Detaillierte Angaben finden Sie im Prüfbericht.

- Name bzw. Logo des Museums sind von außen klar erkennbar.
- Das Ziel des Weges ist in Sichtweite oder Wegezeichen sind in ständig sichtbarem Abstand oder es ist ein unterbrechungsfreies Wegeleitsystem vorhanden.
- Informationen zu den Exponaten werden in Leichter Sprache bereitgestellt.
- Die Speisen im Restaurant werden nicht sichtbar präsentiert. Es ist keine Speisekarte mit Bildern vorhanden.
- Ein Mediaguide enthält Infos in Leichter Sprache.
- Es werden Führungen für Menschen mit kognitiven Beeinträchtigungen in Leichter Sprache gehalten. Es ist eine Voranmeldung zur Führung notwendig.

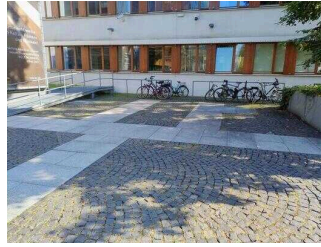
Bildergalerie

Wir haben für Sie einige Fotos aus dem Betrieb / Angebot zusammengestellt. In den Detailberichten finden Sie weitere Fotos.



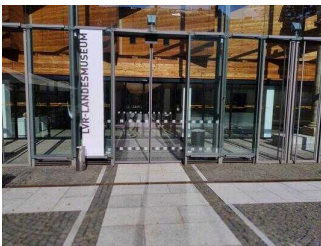
Parken

©Michèle Lichte



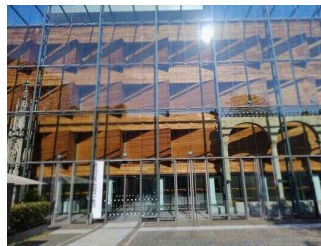
Parken

©Randolph French



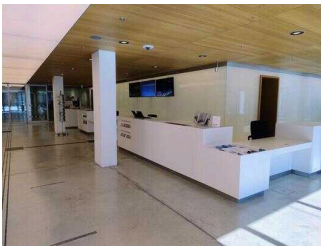
Eingang

©Randolph French



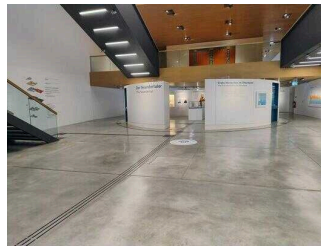
Eingang

©Randolph French



Kasse / Ticketschalter

©Randolph French



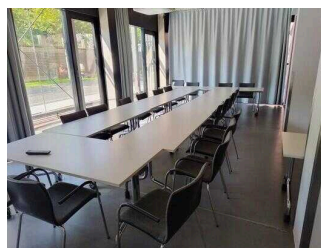
Ausstellungsräume
Erdgeschoss

©Randolph French



Ausstellungsräume
Erdgeschoss

©Randolph French



Seminarräume
Erdgeschoss

©Randolph French



Seminarräume
Erdgeschoss

©Randolph French



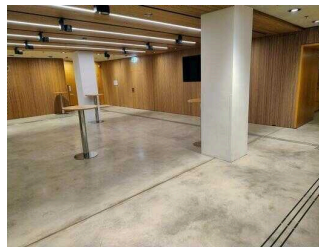
Ausstellungsräume
Obergeschoss

©Randolph French



Ausstellungsräume Obergeschoss

©Randolph French



Foyer Untergeschoss

©Randolph French



Saal Untergeschoss

©Randolph French



Shop

©Randolph French



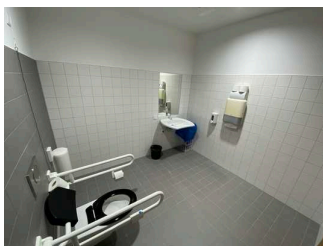
Restaurant "DelikArt"

©Michèle Lichte



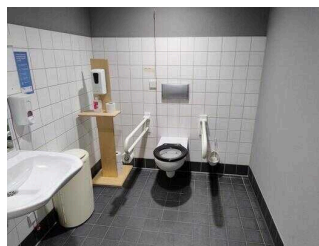
Restaurant "DelikArt"

©Randolph French



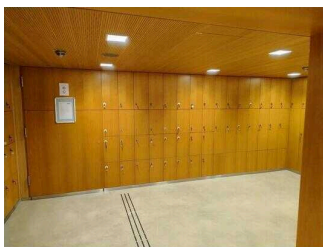
Öffentliches WC

©Michèle Lichte



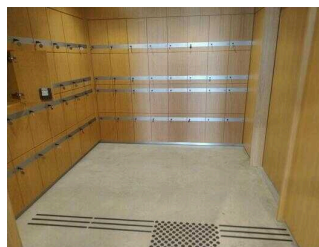
Öffentliche WCs für Menschen mit Behinderung

©Randolph French



Schließfächer

©Randolph French



Schließfächer

©Randolph French



Hilfsmittel

©Randolph French



Hilfsmittel

©Randolph French



Hilfsmittel

©Randolph French



Bedienelemente / Leitsystem

©Michèle Lichte



Bedienelemente / Leitsystem

©Michèle Lichte



Bedienelemente / Leitsystem

©Randolph French



Bedienelemente / Leitsystem

©Randolph French

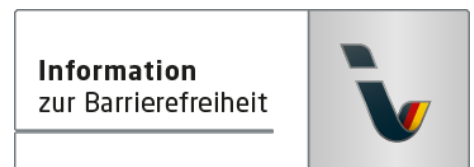
Informationen zum Kennzeichnungssystem „Reisen für Alle“

Alle nach „Reisen für Alle“ **zertifizierten Betriebe und Orte** erfüllen folgende Kriterien:

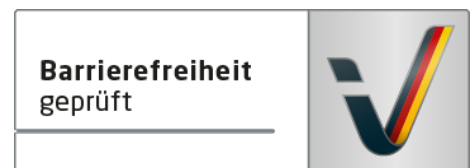
- Die Daten und Angaben zur Barrierefreiheit wurden von **externen, speziell geschulten Erhebern** vor Ort erhoben und geprüft. Es handelt sich um keine Selbsteinschätzung.
- Die Daten zur Barrierefreiheit liegen **im Detail** vor und können von Gästen eingesehen werden.
- Mindestens ein Mitarbeiter hat an einer **Schulung** zum Thema „**Barrierefreiheit als Komfort- und Qualitätsmerkmal**“ teilgenommen.

Die Kennzeichnung – Erläuterung der Logos und Piktogramme

Das Kennzeichen „**Information zur Barrierefreiheit**“ signalisiert, dass detaillierte und geprüfte Informationen zur Barrierefreiheit für alle Personengruppen vorliegen.



Das Kennzeichen „**Barrierefreiheit geprüft**“ basiert auf „Information zur Barrierefreiheit“ und bedeutet, dass zusätzlich die Qualitätskriterien für bestimmte Personengruppen teilweise oder vollständig erfüllt sind.



Die Kennzeichnung „**Barrierefreiheit geprüft**“ liegt in zwei Qualitätsstufen vor:

„**Barrierefreiheit geprüft: teilweise barrierefrei**“.

Die Qualitätskriterien sind für die dargestellte Personengruppe der Rollstuhlfahrer teilweise erfüllt, d. h. das Angebot ist für Rollstuhlfahrer teilweise barrierefrei. Das „i“ im Piktogramm signalisiert, dass man noch einmal genauer nachlesen sollte, ob das Angebot den eigenen Ansprüchen genügt.



„**Barrierefreiheit geprüft: barrierefrei**“.

Die Qualitätskriterien sind für die dargestellte Personengruppe der Rollstuhlfahrer erfüllt, d. h. das Angebot ist für Rollstuhlfahrer barrierefrei.



Es gibt Qualitätskriterien für **sieben Personengruppen** und für jede Personengruppe ein eigenes **Piktogramm**.

Menschen mit Gehbehinderung



Rollstuhlfahrer



Menschen mit Hörbehinderung



Gehörlose Menschen



Menschen mit Sehbehinderung



Blinde Menschen



Menschen mit kognitiven Beeinträchtigungen

