

Banquetmappe

Das Museum als Eventlocation



LVR-LandesMuseum
Bonn

LVR 
Qualität für Menschen

ALLES AUS EINER HAND

Das LVR-LandesMuseum Bonn bietet Ihnen eine Komplettlösung für Ihre Veranstaltungen. Vom kleinen Seminar zum großen Kongress; unser Veranstaltungsteam, zusammen mit dem Restaurant DelikArt, ist Ihr idealer Partner für ein rundum gelungenes Event, das in Erinnerung bleibt.

Die ausgezeichnete Infrastruktur des Museums ermöglicht eine vielseitige Nutzung der Räumlichkeiten. Der Kombinationsfreiheit sind hier keine Grenzen gesetzt. Wir erstellen Ihnen gerne ein kulturelles Begleitprogramm in unserer Ausstellung, das individuell an Ihre Veranstaltung angepasst ist. Dies kann während der Öffnungszeiten oder auch ganz exklusiv außerhalb der Öffnungszeiten stattfinden.

Darüber hinaus bieten wir ein freies Museums-WLAN und modernste Technik für Streaming-Veranstaltungen. Alle Bereiche des Museums sind stufenlos erreichbar, zusätzlich wird das Museum mit einem taktilen Leitsystem ausgestattet. Rollstuhlgerechte Toiletten und ebenerdige, breite Parkplätze sind bereits vorhanden. Darüber hinaus sind wir bestrebt, das Museum immer barrierearmer zu gestalten.

Durch die zentrale Lage in der Bonner Innenstadt mit weniger als fünf Minuten Fußweg zum Bonner Hauptbahnhof und hauseigener gebührenpflichtiger Tiefgarage, bietet Ihnen das LVR-LandesMuseum Bonn perfekte Erreichbarkeit für Gäste aus nah und fern. Übernachtungsmöglichkeiten in Hotels unterschiedlicher Kategorien befinden sich in unmittelbarer Nähe zum Museum.



Veranstaltungssaal



Seminarraum



Dachterasse



Catering

ÜBERBLICK

	Seite
<u>Eingangsfoyer & Lounge</u>	4
<u>Foyer Veranstaltungssaal</u>	6
<u>Veranstaltungssaal</u>	8
<u>Seminar- & Workshopräume</u>	10
<u>Dachterasse & Empore</u>	12
<u>LVR-LandesMuseum Bonn</u>	14
Anfahrt & Kontakt	16



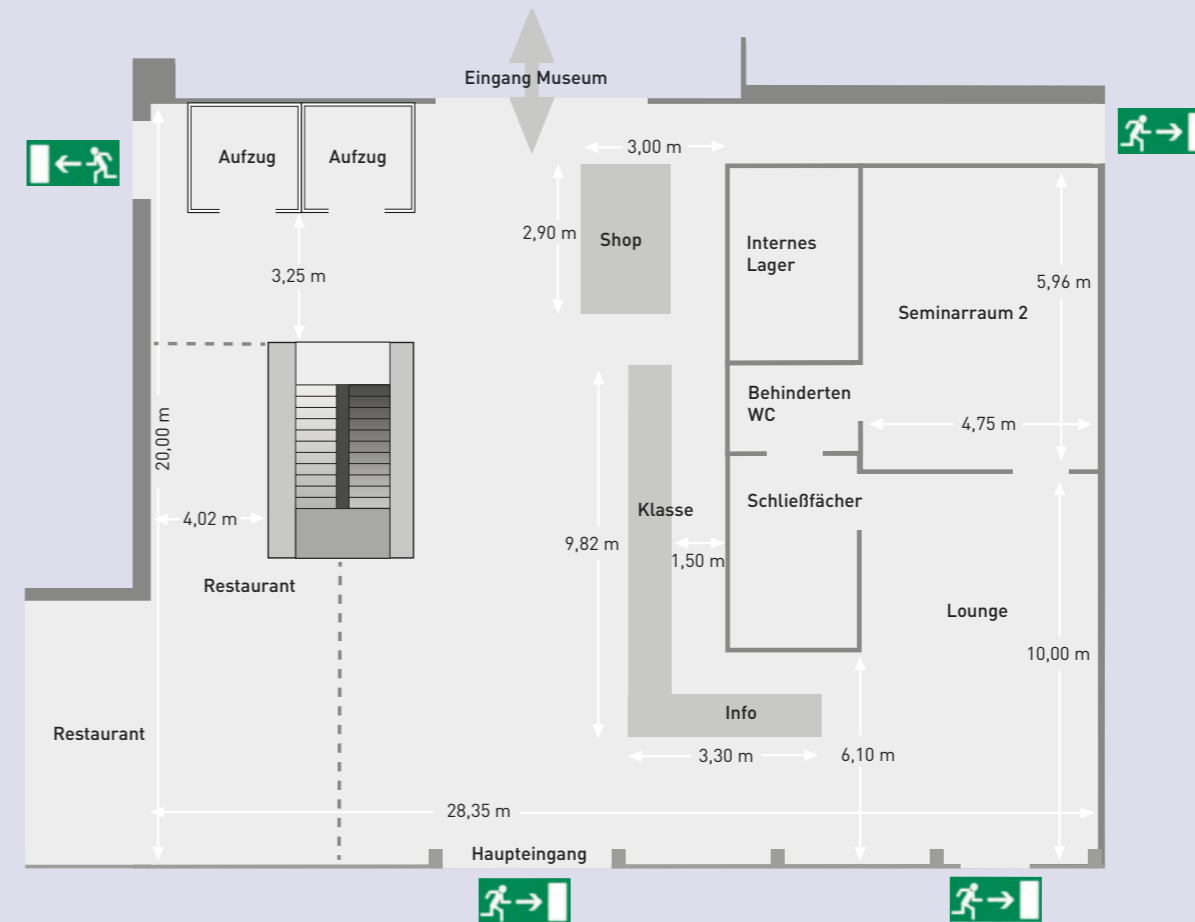
2 Eingangsfoyer



Foyer Veranstaltungssaal



EINGANGSFOYER & LOUNGE



Eingangsfoyer & Lounge

Unser neu gestaltetes lichtdurchflutetes Eingangsfoyer bietet Ihnen außerhalb der regulären Öffnungszeiten Platz für exquisite Anlässe. Es ist der ideale Ort für einen Empfang, ein gesetztes Dinner oder die persönliche Familienfeier. Zudem eignet sich der neu angrenzende Lounge-Bereich perfekt zum gemütlichen Netzwerken. In Zusammenarbeit mit unserem festen Cateringpartner, dem Restaurant DelikArt, können weitere Flächen im Restaurantbereich zur Verfügung gestellt werden. Screens im Eingangsbereich geben den Gästen dabei die Möglichkeit zur Orientierung.

Darüber hinaus lässt sich die Lounge durch eine Glaswand vom restlichen Eingangsbereich abgrenzen und dank des separaten Kongresseingangs, auch während der regulären Öffnungszeiten, exklusiv anmieten.

Zusätzlich bietet das Foyer einen direkten Blick in den Eingangsbereich des Museums, in der der weltberühmte Fund des Neandertalers in einer neu gestalteten Ausstellung inszeniert ist. So schaffen wir den perfekten kulturellen Rahmen für Ihre Veranstaltung.

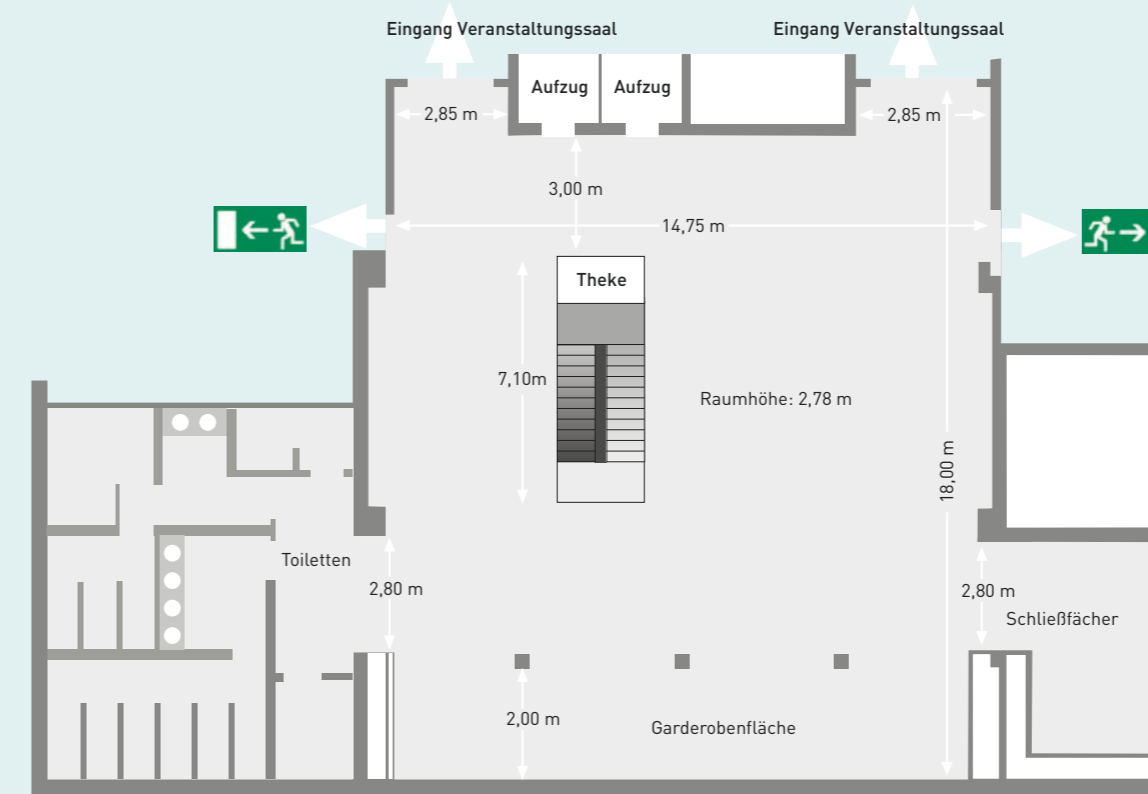
Technische Daten

- Etage:
Erdgeschoss
- Größe:
Eingangsfoyer gesamt 135 m²
Lounge separat 47,5 m²
- Kapazität:
Stehempfang 250 für Personen
Bankettbestuhlung für 150 Personen
- Ausstattung:
2 Akkreditierungscouter



Separater Kongresszugang / Lounge

FOYER VERANSTALTUNGSSAAL



Foyer Veranstaltungssaal

Der Veranstaltungssaal und das dazugehörige Foyer befinden sich im Untergeschoss. Dieses erreichen Sie über zwei Fahrstühle oder die breite Treppe. Die beiden Zugänge in den Veranstaltungssaal, eine mobile Garderobenanlage mit Schließfächern und die Sanitärbereiche auf gleicher Ebene ermöglichen eine komfortable Veranstaltung. An der integrierten Theke können Sie und Ihre Gäste die Veranstaltung ausklingen lassen.

Darüber hinaus bietet das Foyer ausreichend Platz für mehrere Aussteller und Messecounter, sowie zwei große Screens, die Übertragungen des Geschehens aus dem Saal in das Foyer ermöglichen.

Sektempfang, Kongressausstellung, Mittagspause bei Ihrer Veranstaltung, oder Party - das Foyer bietet dazu die richtige Atmosphäre.

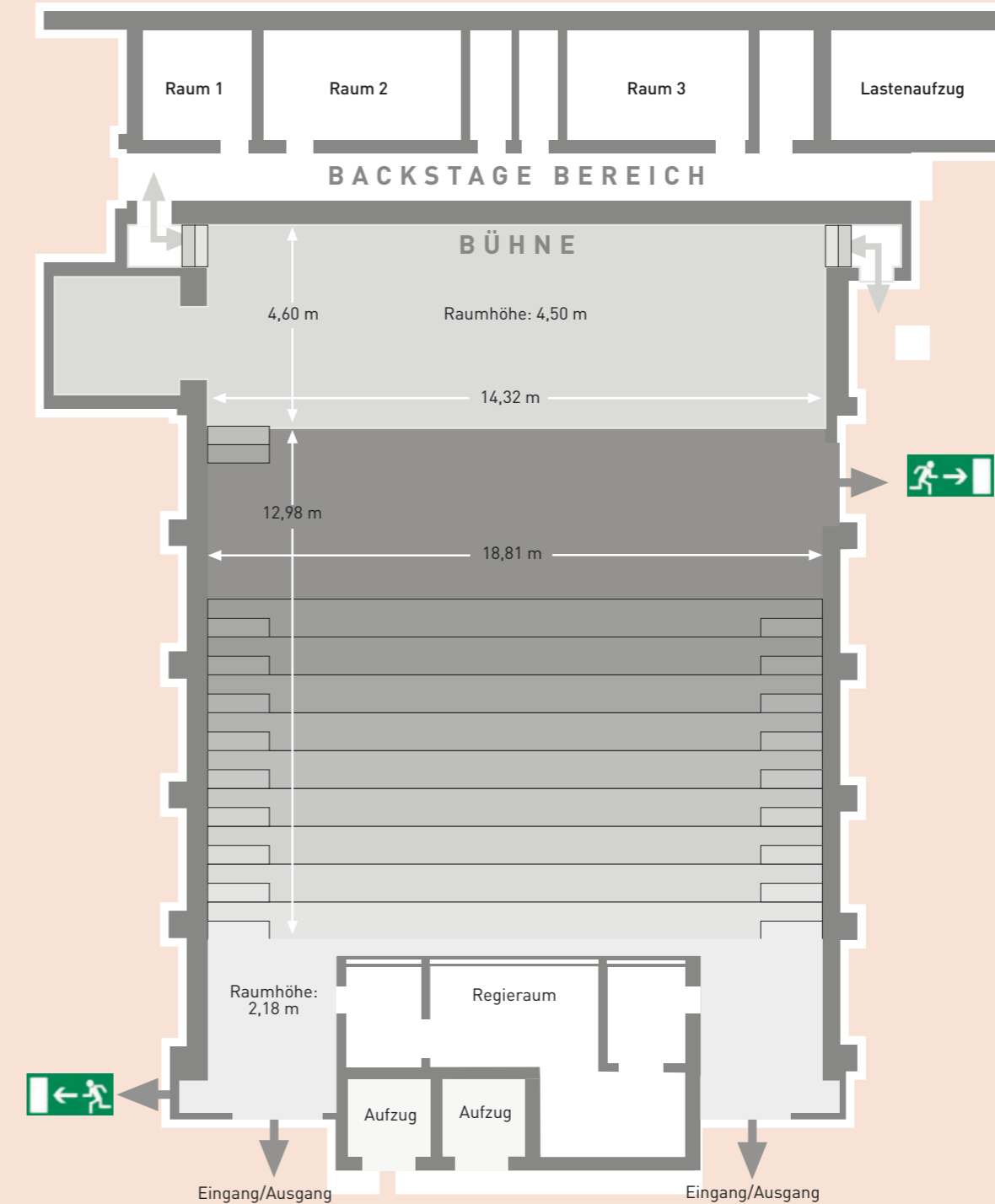
Technische Daten

Etage:
Untergeschoss
Größe:
262 m²
Kapazität:
Stehempfang für 200 Personen
Ausstattung:
integrierte Theke,
ausklappbare Garderobenanlage,
Schließfächer,
2 Screens für Übertragungen (75 Zoll)



Foyer Veranstaltungssaal

VERANSTALTUNGSSAAL



Veranstaltungssaal

Das Herzstück für Tagungen ist unser Veranstaltungssaal. Mit seinen 275 Plätzen präsentiert er sich in seiner Raumgestaltung schlicht, elegant und funktional. Dieses vielseitig nutzbare Auditorium bietet einen repräsentativen Rahmen für wissenschaftliche Tagungen, Vorträge, Konzerte, Preisverleihungen, Filmvorführungen, Theater und vieles mehr. Der Veranstaltungssaal ist mit modernster Bühnen- und Lichttechnik ausgestattet, die auch Streaming-Veranstaltungen ermöglicht. Bei internationalen Veranstaltungen lässt sich eine Übersetzerkabine dazuschalten.

Für eine musikalische Umrahmung Ihrer Veranstaltung, steht auf Anfrage ein Konzertflügel (Modell Steinway D) zur Verfügung.

Technische Daten

Etage:

Untergeschoss

Größe:

320 m²

Kapazität:

Reihenbestuhlung für 199-275 Personen

3 Rollstuhlplätze

Ausstattung:

MAlighting GrandMA2 on PC Tour Pack

Yamaha QL5 Digitales Mischpult

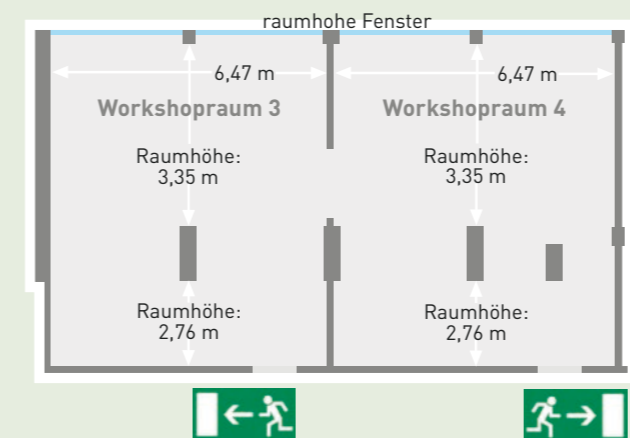
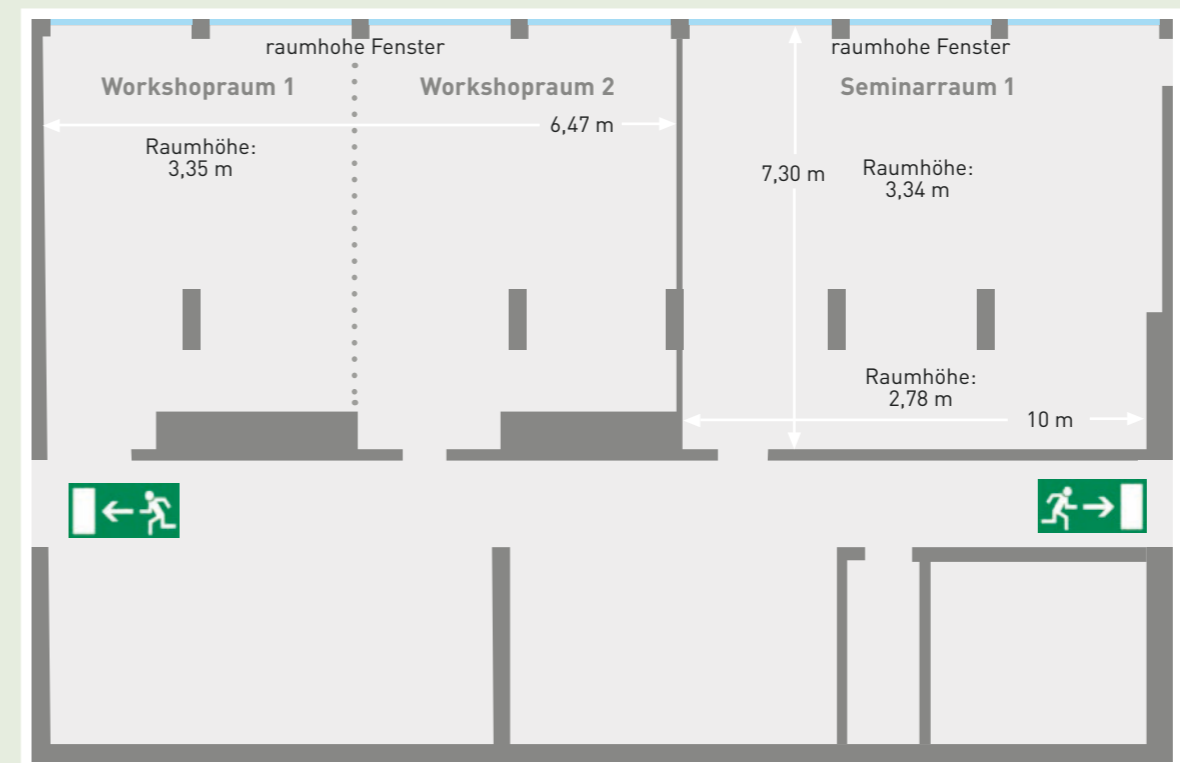
Bühne, Beamer, Leinwand, Vorhang

mobiler Hebelift, höhenverstellbares Rednerpult

4 Künstlergarderoben



Blick aus Regieraum



Workshopraum 1-4
 Größe: je 40 m²
 Kapazität: Reihenbestuhlung für 30 Personen
 Block- und U-Bestuhlung für 15 Personen
 Ausstattung: Moderationswand, Flipchart, Moderationskoffer

Seminar- & Workshopräume

Unsere Seminar- & Workshopräume schaffen die ideale Umgebung für jeden kleineren Anlass: Tagungsbüro, Workshop, Seminar, Geburtstagsfeier. Zwei Seminarräume und vier Workshopräume können einzeln oder in Kombination gebucht werden. Neben unserem großen Seminarraum für bis zu 50 Personen, stehen Ihnen hier vier weitere Workshopräume für jeweils 20-30 Personen, sowie ein kleiner Seminarraum für bis zu 16 Personen zur Verfügung.

Die Workshopräume 1 & 2 lassen sich zusätzlich miteinander verbinden, um so einen großen Raum für 50-60 Personen zu schaffen.

Während die Seminarräume standardmäßig mit Beamer und Leinwand bzw. Screen ausgestattet sind, kann für unsere Workshopräume mobile Technik angefragt werden.

Technische Daten

Seminarraum 1
 Etage: Erdgeschoss
 Größe: 72 m²
 Kapazität: Reihenbestuhlung für 50 Personen
 Block- und U-Bestuhlung bis 20 Personen
 Ausstattung: Beamer, Leinwand, Moderationswand, Flipchart, Moderationskoffer, Rednerpult

Seminarraum 2 (s. S.5)
 Größe: 28 m²
 Kapazität: Reihenbestuhlung bis 16 Personen
 Block für 10 Personen
 Ausstattung: Screen, Moderationswand, Flipchart, Moderationskoffer



Empore vor Dachterrasse

Dachterrasse & Empore

Hoch über den Dächern von Bonn bietet die Dachterrasse des Museums einen einzigartigen Panoramablick auf Bonn mit seiner historischen Skyline, dem Rhein und dem Siebengebirge.

Die Kombination aus Empore und Dachterrasse ermöglicht Ihnen dabei Unabhängigkeit von der Wetter-Situation.

Dank der neuerrichteten Fahrstuhleinheit sind Empore und Dachterrasse im 4. Obergeschoss auf einfachem Wege zu erreichen und können außerhalb der Öffnungszeiten genutzt werden.



Empore vor Dachterrasse

Technische Daten

Etage:

4. Etage (Dachgeschoss)

Größe:

120 m²

Kapazität:

Stehempfang für 120 Personen

Dachterrasse:

halb überdacht



LVR-LANDESMUSEUM BONN

Erleben Sie in der Dauerausstellung eine Zeitreise durch 400.000 Jahre Geschichte im Rheinland. Mit seiner herausragenden Sammlung stellt das LVR-LandesMuseum als einziges kulturgeschichtliches Museum im Rheinland die Entwicklung der Region von ihren Anfängen bis zur Gegenwart dar.

Ein besonderes Markenzeichen unseres Museums sind spannende und interaktive Bereiche mit, inklusiver museumspädagogischer Betreuung. Erleben Sie unsere Ausstellungen multimedial auch über Ihr eigenes Smartphone oder leihen Sie einen unserer neuen Mediaguides einfach aus. Der Mediaguide bietet die Inhalte in deutscher und englischer Sprache sowie zusätzlich auch in Leichter Sprache und Gebärdensprache an.

Im LVR-LandesMuseum Bonn bieten wir Ihnen viele Möglichkeiten, Ihre Veranstaltung qualitativ hochwertig zu gestalten. Gerne erstellen wir Ihnen darüber hinaus ein individuelles Begleitprogramm und greifen auf Wunsch Ihr Tagungsthema auf.

Verleihen Sie Ihrem Event eine neue, besondere und außergewöhnliche Umgebung. Verbinden Sie Ihr Business mit Kultur und ausgezeichnetem Essen. Dabei unterstützen wir Sie gerne und freuen uns auf Ihre Anfrage.

Ihr Veranstaltungsteam
des LVR-Museumsverbundes

Sie suchen eine Location mit Nähe zu Köln?

Unser Veranstaltungsteam betreut ebenfalls als Komplettlösung eine zweite Location: Das Max Ernst Museum Brühl des LVR. Das international renommierte Kunstmuseum liegt in unmittelbarer Nähe zum Brühler Schloss sowie zum Brühler Bahnhof.

Alle Fotos: J. Vogel, LVR-LandesMuseum Bonn

Rekonstruktion des Neandertalers: Die Künstlerin Elisabeth Daynès aus Paris hat auf Basis der Knochen, dem berühmtesten Rheinländer eine neue Gestalt gegeben.



Rekonstruktion des Neandertalers



Ausstellungsbereich Düsseldorfer Malerschule

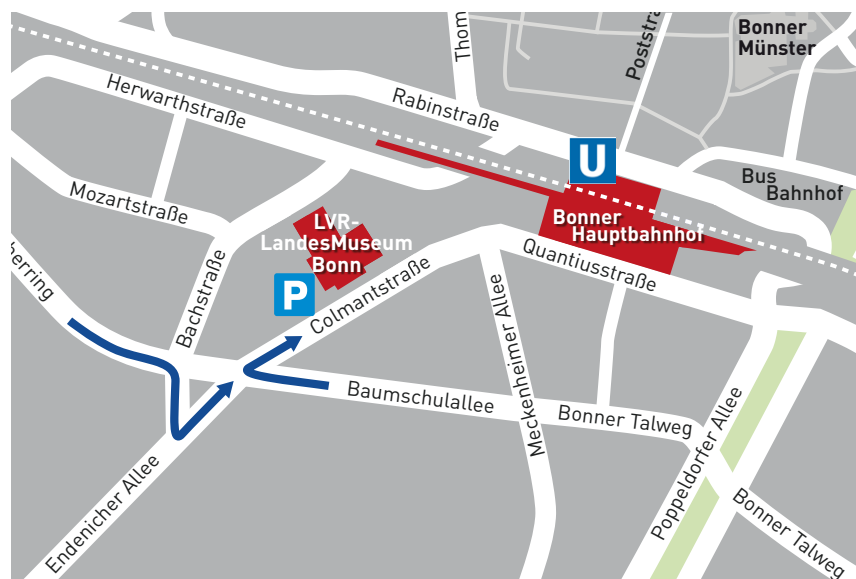


Schmuck der Keltenfürstin von Waldalgesheim, um 330 v. Chr.

ANFAHRT & KONTAKT

Das Veranstaltungsmangement im LVR-LandesMuseum Bonn freut sich auf Ihre Anfrage.

Veranstaltungsbüro LVR-Museumverbund
Leitung: Frauke Brückner
Bachstraße 5-9
53115 Bonn
Tel. +49 (0)228 2070309 oder -308
Fax +49 (0)221 82842745
E-Mail. veranstaltungen-museumsverbund@lvr.de



Wege
zum 



Zum Museum gehört ein kostenpflichtiges Parkhaus mit ca. 80 Stellplätzen.

LVR-LandesMuseum Bonn

Rheinisches Landesmuseum für Archäologie, Kunst- und Kulturgeschichte
Colmantstraße 14 – 16, 53115 Bonn, Telefon 0228 2070-351
www.landmuseum-bonn.lvr.de

